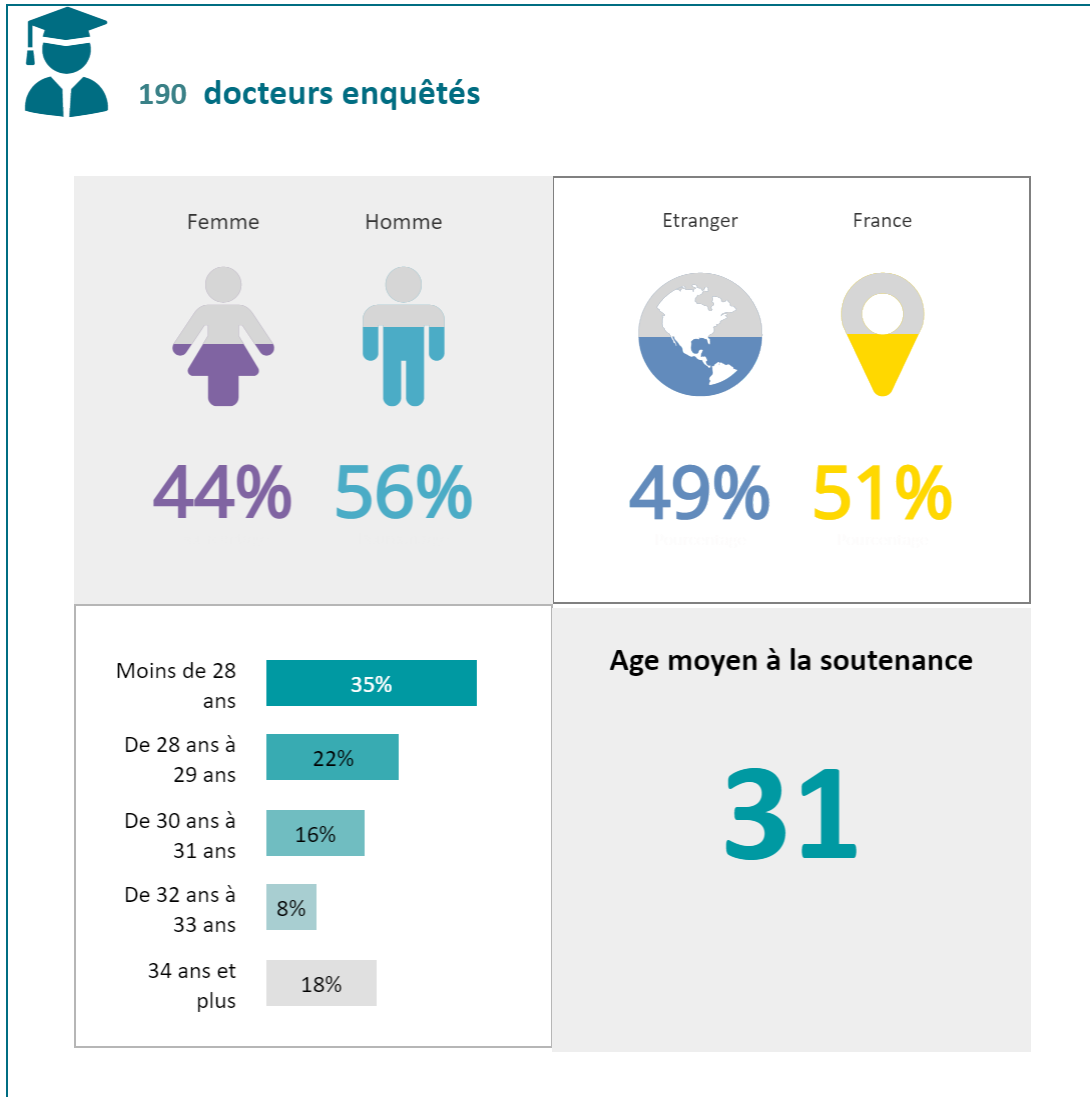
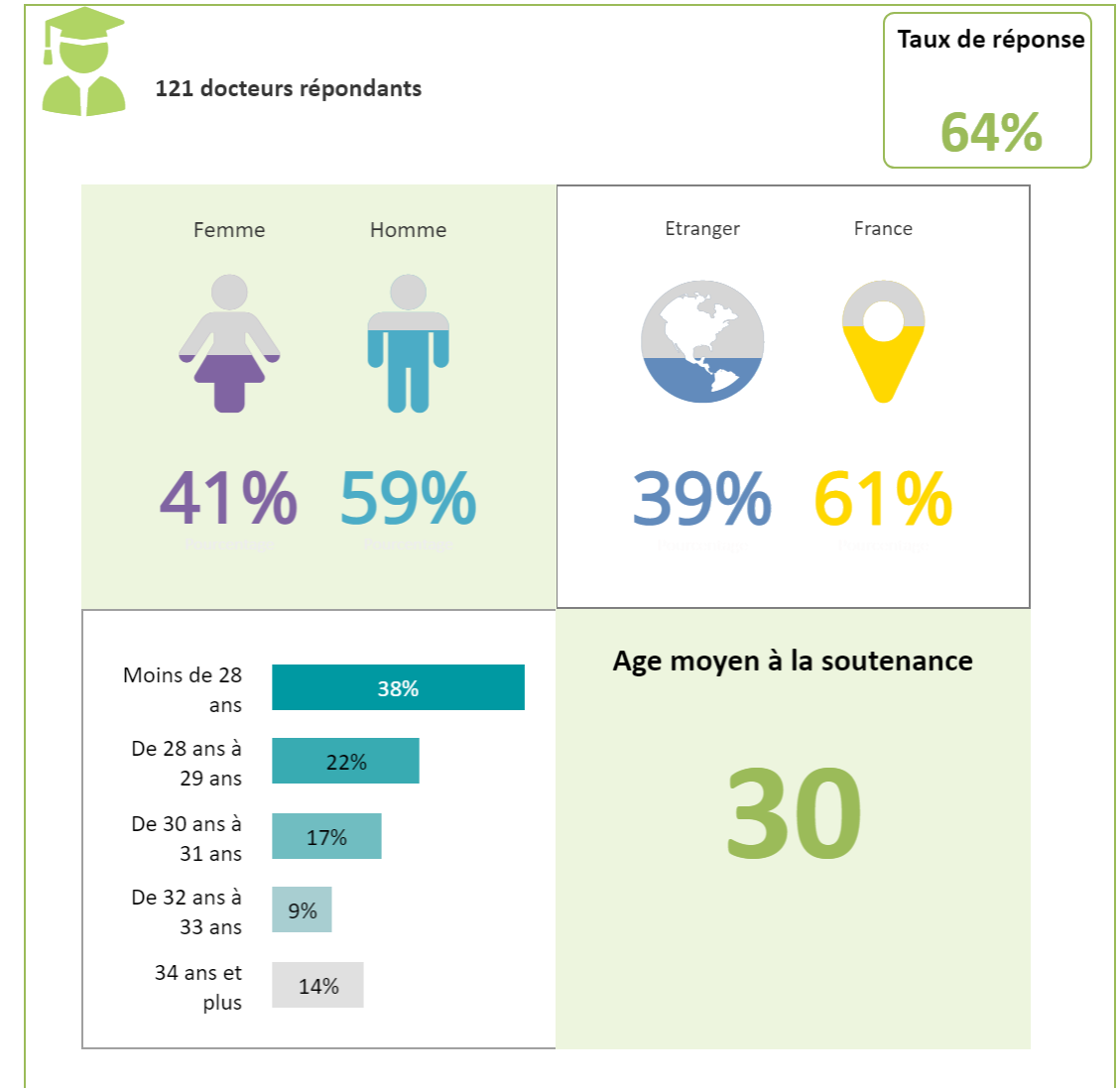


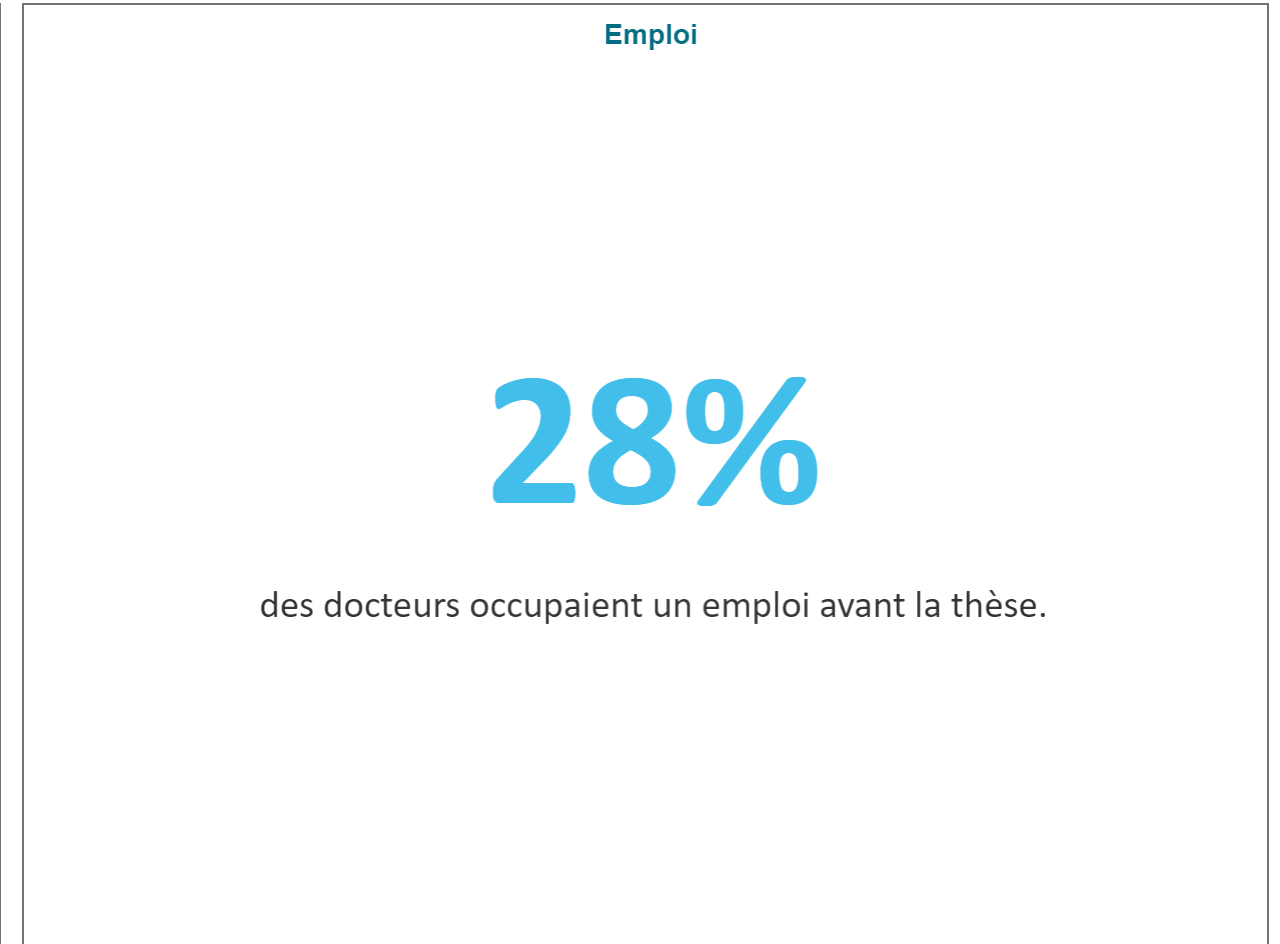
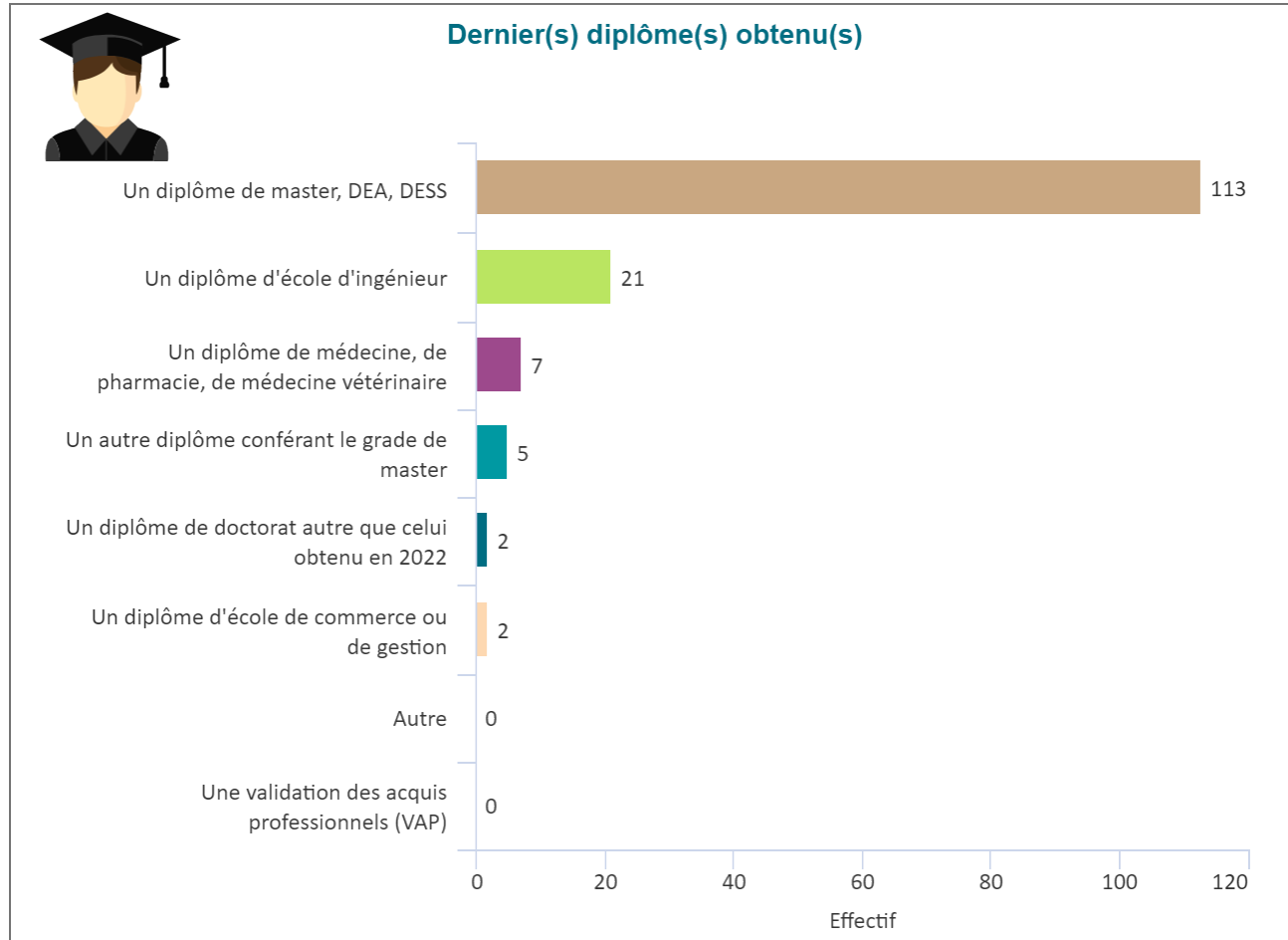
Profil des docteurs enquêtés



Profil des docteurs répondants

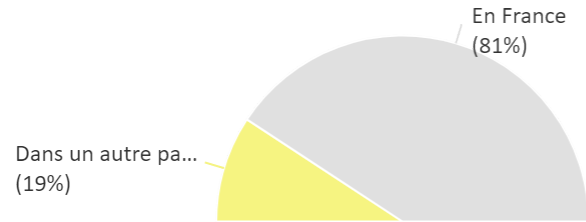


Parcours des docteurs avant la thèse



Attractivité de l'UCA

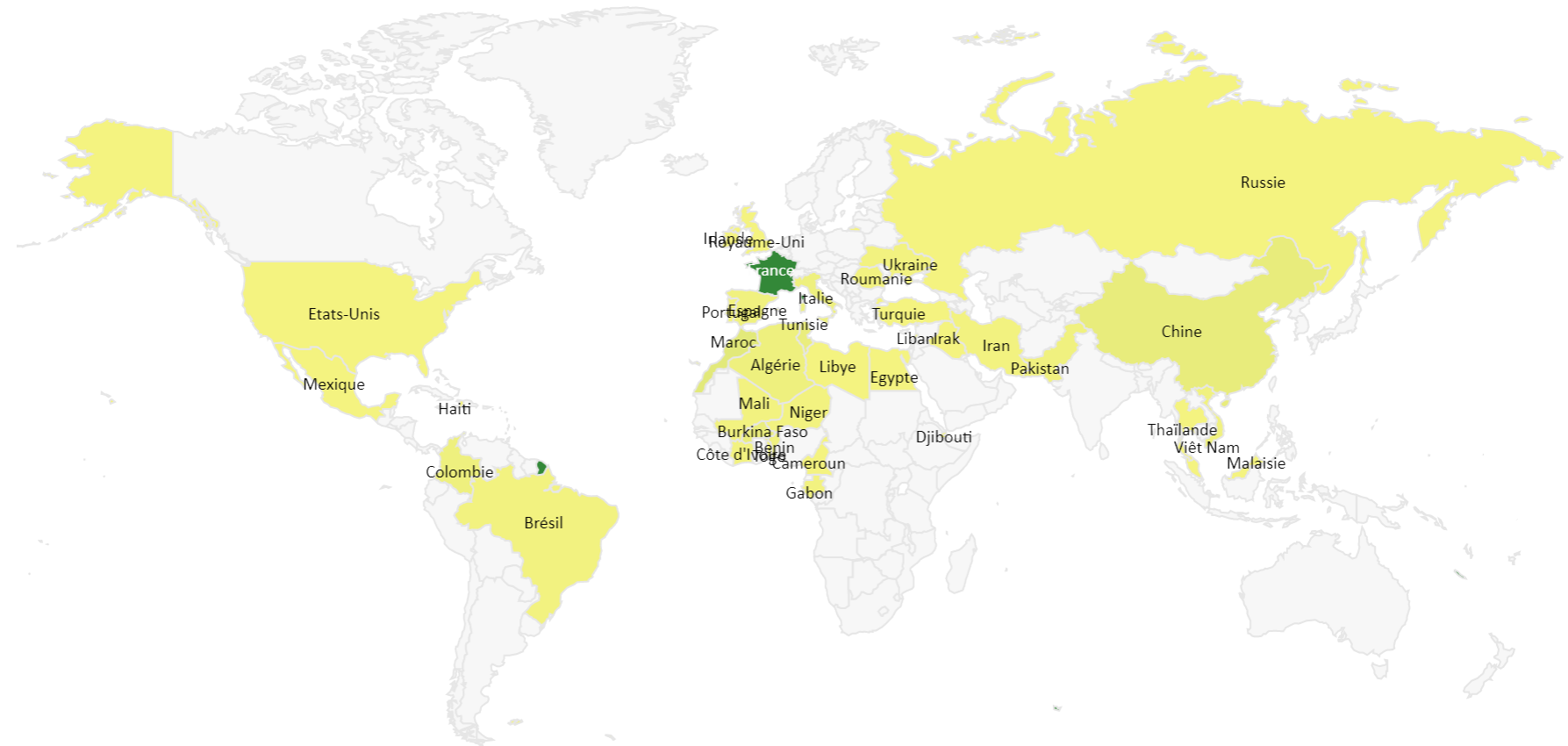
Pays du dernier diplôme



Nationalité des docteurs

	N	%
Albanie	0	0%
Algérie	4	2%
Allemagne	0	0%
Bénin	3	2%
Brésil	2	1%
Burkina Faso	6	3%
Cameroun	1	1%
Canada	0	0%
Chine	7	4%
Colombie	4	2%

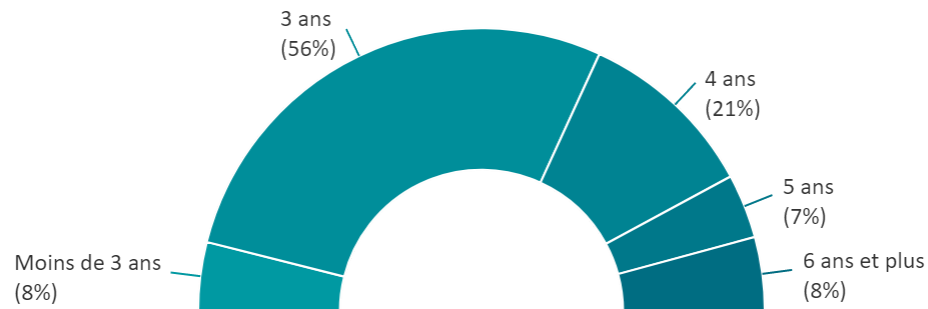
49% des docteurs sont de nationalité étrangère



Durée moyenne de la thèse

Les docteurs réalisent leur thèse en moyenne en

4 ans



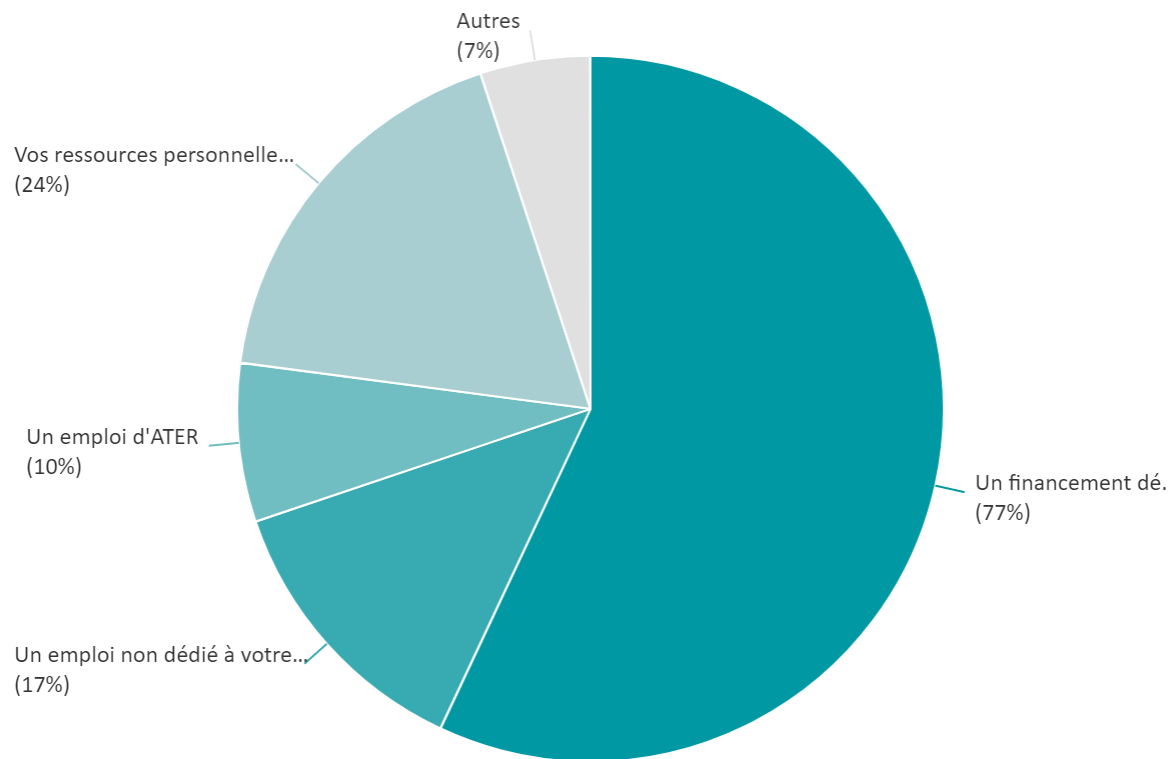
La cotutelle

10%

docteurs ont réalisé leur thèse en cotutelle

13 thèses ont été réalisées en cotutelle. 13 docteurs sont de nationalité étrangère et 54% d'entre eux ont réalisé leur thèse conjointement avec un laboratoire ou une université de leur pays d'origine.

Le financement de la thèse



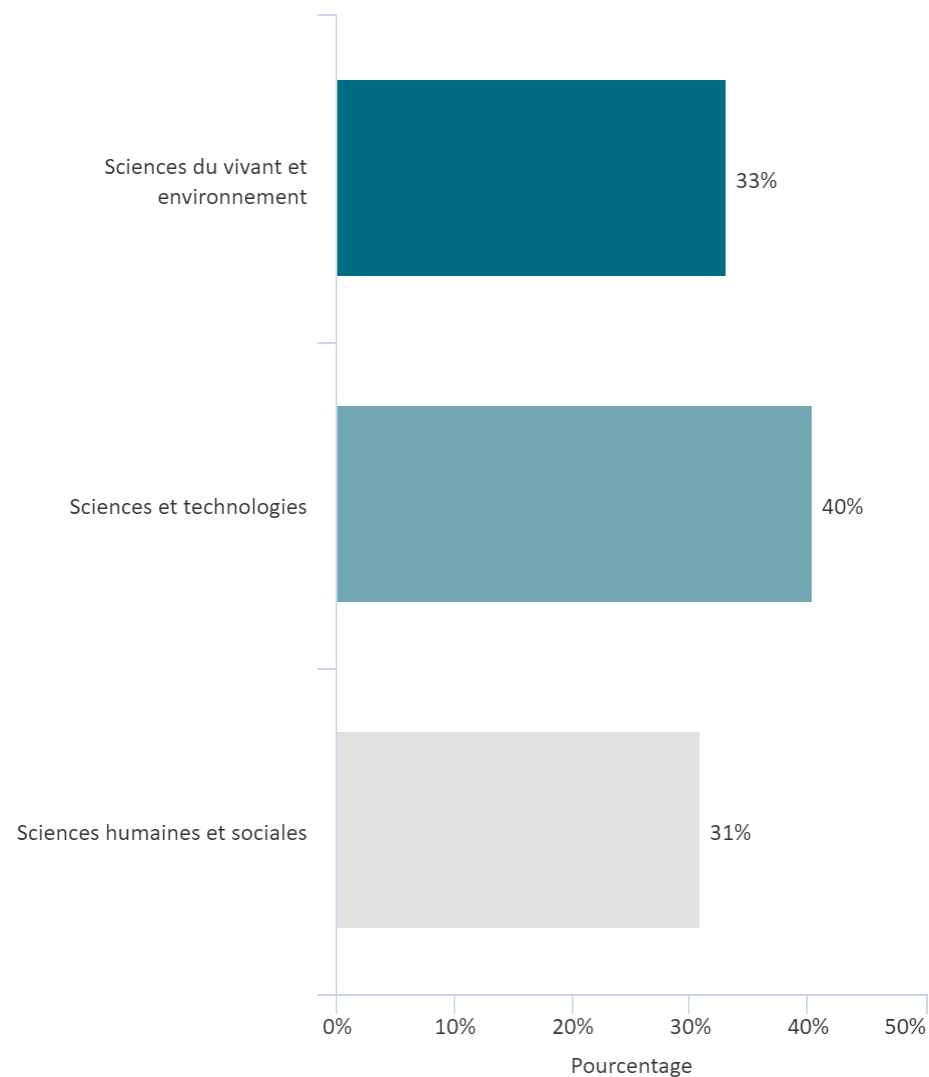
Le cumul des financements est possible (exemple: emploi d'ATER et ressources personnelles)

Description de ce(s) financement(s) spécifique(s)	N	%
Un contrat doctoral	66	65%
Une bourse	19	19%
Un CDD (contrat à durée déterminée, hors contrat doctoral)	16	16%
Un CDI (contrat à durée indéterminée) / un contrat permanent	1	1%

Le cumul des contrats est possible (exemple: CDD + bourse)

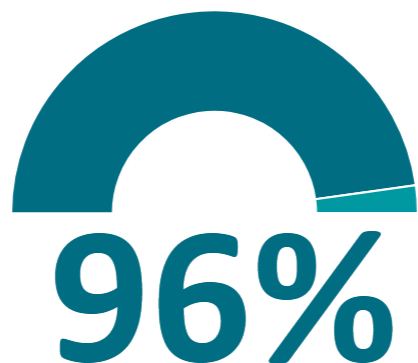
Provenances des fonds du financement spécifique	N	%
Collectivités territoriales (dont financements régionaux)	10	22%
Agences françaises de financement public de la recherche (dont ANR, Labex, Idex et autres progr...)	9	20%
Financement d'autres pays étrangers	7	16%
Financement privé d'organisations implantées en France (dont mécénat)	6	13%
CIFRE	5	11%
Autre	4	9%
Financement des pays de l'Union européenne	2	4%
Financement de la Commission européenne (dont ERC, Actions Marie Sklodowska-Curie, Erasmus)	1	2%
Organismes internationaux (OCDE, ONU, etc)	1	2%

Discipline majeure de la thèse



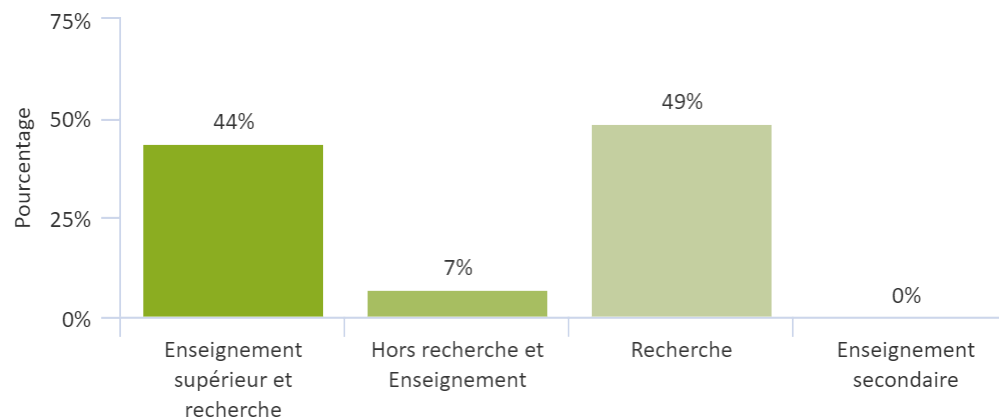
	N	%
▲ Sciences du vivant et environnement	45	33%
Génétique, génomique, bioinformatique	7	5%
Biologie cellulaire et biologie du développement végétal	3	2%
Biologie cellulaire, biologie du développement animal	3	2%
Evolution, écologie, biologie des populations	5	4%
Biotechnologies, sciences environnementales, biologie synthétique, agronomie	5	4%
Epidémiologie, santé publique, recherche clinique, technologies biomédicales	2	1%
Immunologie, microbiologie, virologie, parasitologie	13	10%
Neurobiologie	3	2%
Physiologie, physiopathologie, biologie systémique médicale	13	10%
Biologie moléculaire et structurale, biochimie	4	3%
▲ Sciences et technologies	55	40%
Mathématiques	4	3%
Sciences et technologies de l'information et de la communication	6	4%
Sciences de la terre et de l'univers	4	3%
Sciences pour l'ingénieur	26	19%
Chimie	8	6%
Physique	10	7%
▲ Sciences humaines et sociales	42	31%
Economie	12	9%
Droit	2	1%

Chiffres clés de l'emploi au 1er décembre 2023



Taux d'insertion professionnelle (1)

Secteur d'emploi



Salaire brut médian (4)



3 005 euros

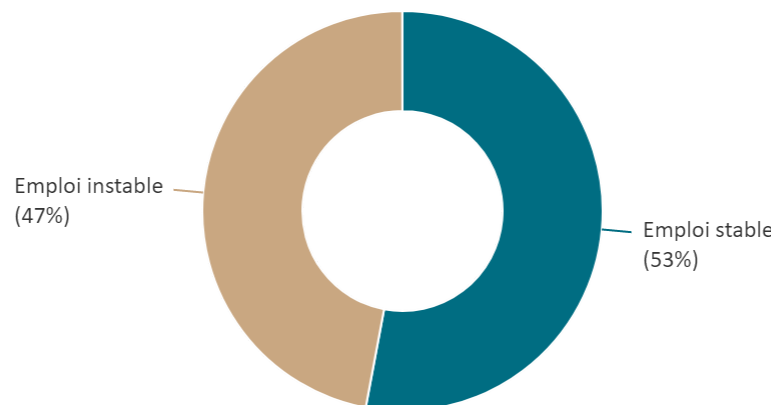
Statut de l'emploi

Emploi cadre Emploi non cadre

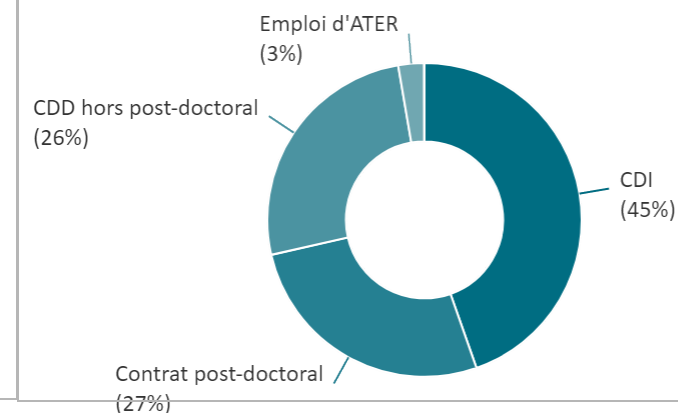


94% **6%**

Stabilité d'emploi



Type de contrat



(1) Nombre de diplômés en emploi / (Nombre de diplômés en emploi + Nombre de diplômés en recherche d'emploi)

(2) Cadres de la fonction publique, cadres administratifs, professions de l'information, chefs d'entreprise, professions libérales, enseignants de l'enseignement supérieur et professions scientifiques, professeurs de l'enseignement secondaire et des écoles

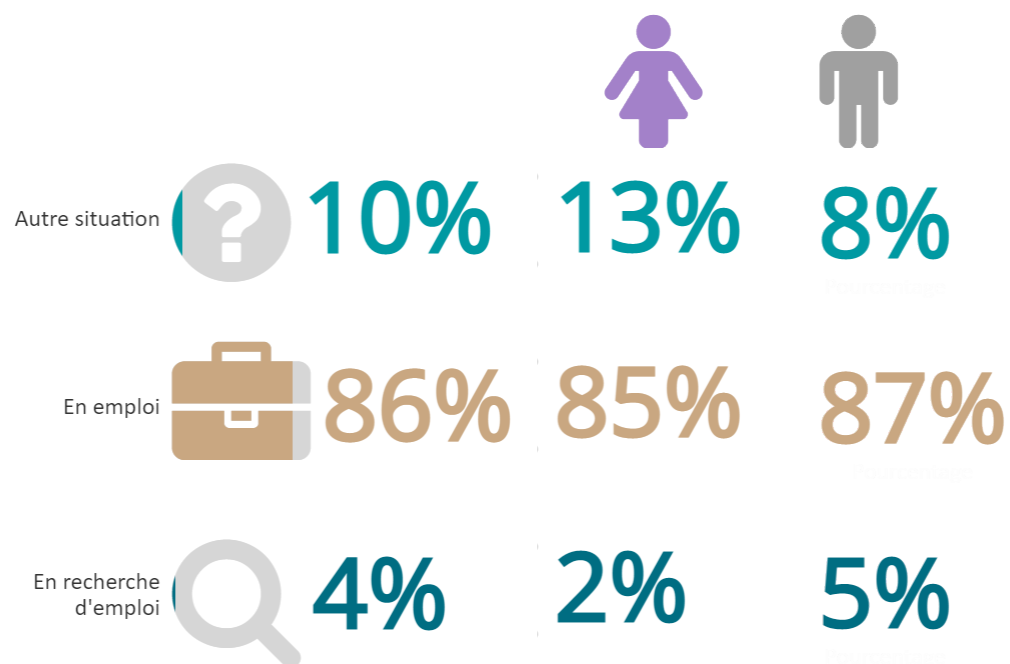
(3) Part de diplômés en emploi dans le secteur de la recherche: Nombre de diplômés en emploi dans une entreprise ayant pour secteur d'activité principal la recherche / Nombre de diplômés en emploi

(4) Valeur telle que 50% des répondants sont au-dessus et 50% des répondants sont en-dessous

(5) Part de diplômés en emploi stable: Nombre de diplômés en CDI, fonctionnaire, chef d'entreprise, profession libérale / Nombre de diplômés en emploi

Situation professionnelle au 1/12/2023

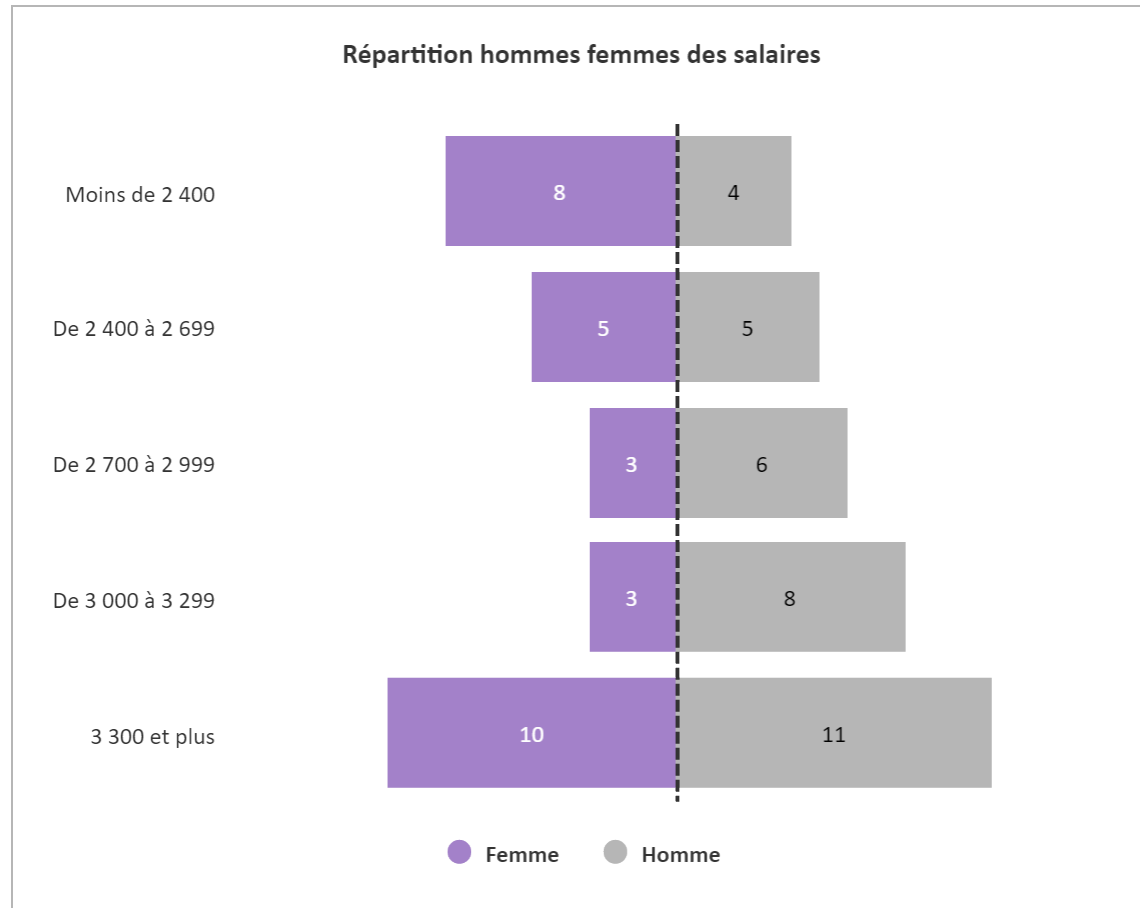
86% des docteurs diplômés sont en emploi au 1er décembre 2023.



Mode et moyen d'accès à l'emploi actuel

	N	%
Réseau professionnel (directeur de thèse, collègues, mailing list d'offres d'emploi...)	34	30%
Concours de la Fonction publique (d'Etat, territoriale ou hospitalière)	15	13%
Autre	13	12%
Site Internet de l'employeur	13	12%
Réseaux sociaux (LinkedIn, Viadéo, Facebook...)	12	11%
Réseau personnel (famille, amis...)	10	9%
Organismes d'emploi (Pôle emploi, APEC...)	6	5%
Création d'entreprise	3	3%
Embauche par l'entreprise d'accueil pendant la préparation d'une thèse CIFRE	3	3%
Mutation, promotion	2	2%
Forum, salon professionnel	1	1%

Le salaire brut mensuel des diplômés



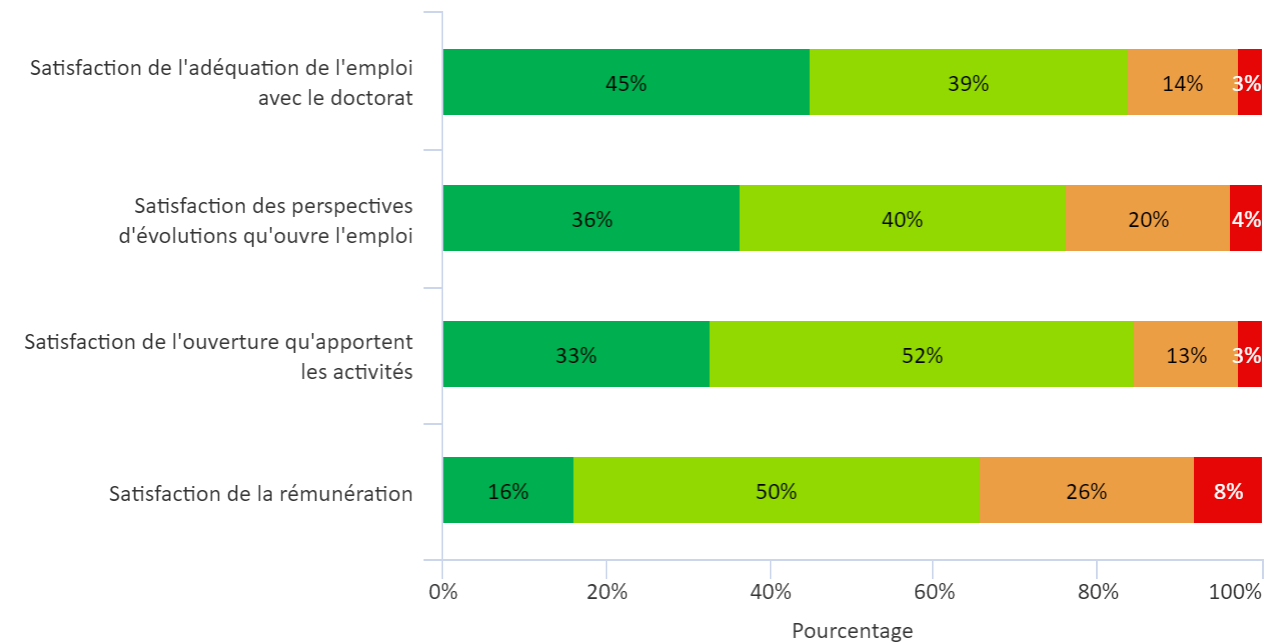
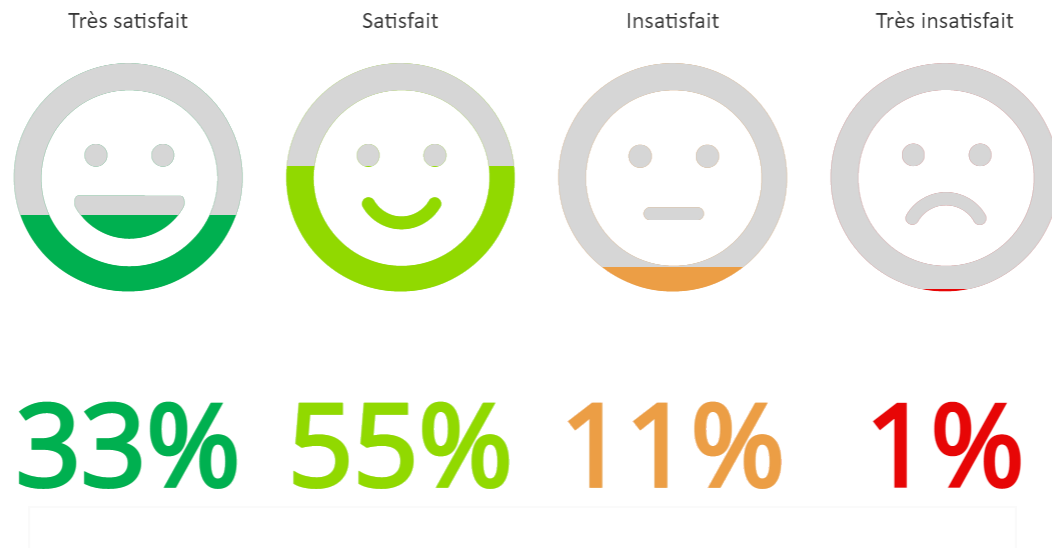
SALAIRE BRUT MENSUEL EN €	SEXE		TOTAL
	FEMME	HOMME	
Moyenne	3 022	3 194	3 115
Médiane	2 856	3 059	3 005
Minimum	1 817	1 947	1 817
Maximum	5 258	5 192	5 258

Les salaires sont calculés sur la base d'un temps plein.
Les salaires des diplômés travaillant à l'étranger ne sont pas pris en compte dans le calcul.

Médiane = valeur telle que 50% des répondants sont au-dessus et 50% des répondants sont en-dessous

88,3 % des docteurs sont globalement satisfaits de leur emploi.

Satisfaction de la situation professionnelle de manière générale



Docteurs en recherche d'emploi au 1/12/2023

5 diplômés recherchent un emploi depuis 9 mois en moyenne.

Ils recherchent un emploi dans les domaines suivants:

	N
Recherche et développement	4
Enseignement supérieur et recherche	3
Conseil, études, expertise (y compris activités juridiques)	2
Enseignement (hors enseignement supérieur et recherche)	1
Pilotage et gestion de projet ou d'équipes, action publique	1
Valorisation et accompagnement de la recherche, innovation	1
Autre	0
Industrie	0
Santé humaine	0

Ils recherchent un emploi dans les lieux suivants:

	N
A l'international	2
Dans la France entière	1
Dans votre département de résidence	1
Dans votre région ou ses départements limitrophes	1

Docteurs dans une autre situation au 1/12/2023

13 diplômés sont dans une autre situation au 1er décembre 2023.

Ce(s) docteur(s) sont dans une des situations suivantes:

	N	%
Dans l'attente d'un poste qui débute après le 1 décembre 2023	7	54%
Pas de précisions sur sa situation actuelle	6	46%